



5.3

35C10-28 型 单向阀

额定压力 (bar)	240
最大流量 (L/min)	详见性能曲线

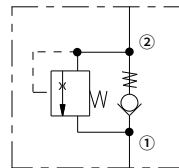
特点

- 部件经硬化处理，耐用且低泄漏
- 全导向阀芯组件
- 行业通用阀孔

目录

描述	02
工作原理	02
型号说明	02
材料	02
技术参数	03
性能曲线	03
外形尺寸	04

机能符号



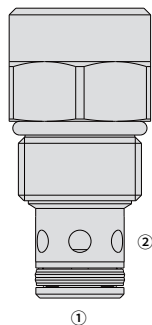
描述

螺纹插装式液压单向阀，用作单向截止或负载保持设备。该单向阀内置低流量热油溢流阀，专门用来防止由于温度引起的压力增高而导致的油缸损坏。

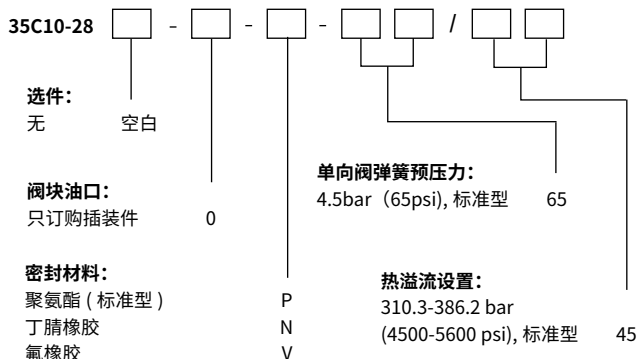
工作原理

35C10-28 允许油液从 ① 流向 ②，同时截止油液反向流动。如果 ② 处的压力超过热油溢流阀设置，则少量油液将从 ② 流向 ①，从而保护油缸在压力增高时不受损坏。

注：该热油溢流阀不可用来限制动态压力。请联系工厂。



型号说明



材料

插件：

重量：0.1 千克；钢制，工作面经硬化处理，外表面镀锌；丁腈橡胶（标准型）。

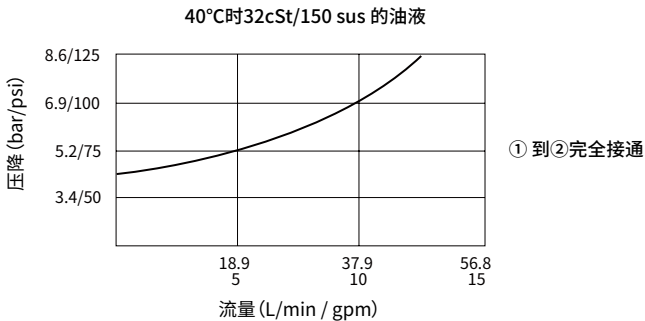
标准阀块：

阳极氧化高强度铝合金，额定压力达 240 bar；提供球墨铸铁和钢制阀块；尺寸可能有所不同，请咨询工厂。

技术参数

额定压力	240 bar (3500 psi)
热膨胀公式	$\Delta P=57.7 \times \Delta T$ (此处 ΔP 单位为 psi, ΔT 单位为 °F)
最大流量	详见性能曲线
标准开启压力	4.5 bar
① 流向 ② 的开启压力定义	当 ② 处流量达到 16.4 mL/min 时, ① 处的压力测量值 bar
插孔规格	VC10-2 (详见技术参考资料)
内泄漏	≤ 0.25 mL/min (5 滴 /min) @ 240 bar
工作介质	矿物油或具有润滑作用的合成油
粘度范围	7.4 至 420 mm ² /s
温度范围	-54 至 107 °C (聚氨酯密封)
	-40 至 100 °C (丁腈橡胶密封)
	-26 至 204 °C (氟橡胶密封)
油液污染度	最低污染度等级 ISO4406 20/18/14 级, 为延长使用寿命推荐 17/15/13 级

性能曲线 (仅指插件)



外形尺寸

