



5.5

35C12-20 型

单向阀

额定压力 (bar)	240
最大流量 (L/min)	94.6

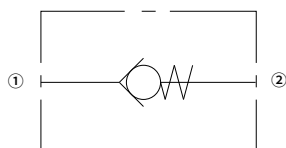
特点

- 部件经硬化处理，耐用且低泄漏
- 可灵活选择不同背压的复位弹簧
- 全导向阀芯组件
- 快速关闭到位

目录

描述	02
工作原理	02
型号说明	02
材料	02
技术参数	03
性能曲线	03
外形尺寸	04

机能符号

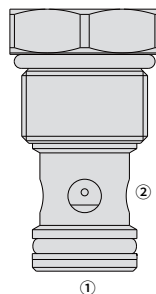


描述

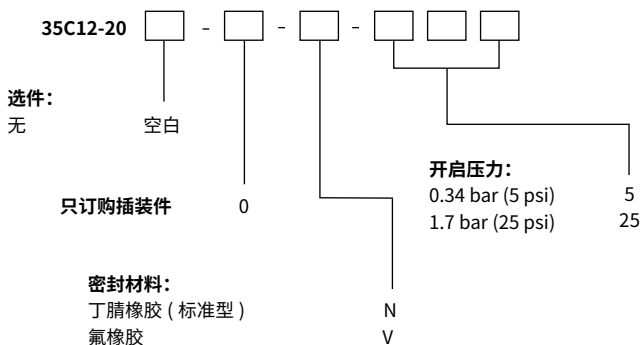
螺纹插装式液压单向阀，用作单向截止或负载保持设备。

工作原理

该阀允许油液从 ① 流向 ②，同时截止油液反向流动。全导向阀芯在复位弹簧压力的作用下关闭阀口，直到 ① 处压力足够大时打开阀芯，使油液流向 ②。



型号说明



材料

插件：

重量：0.19 千克；钢制，工作面经硬化处理，外表面镀锌；丁腈橡胶（标准型）。

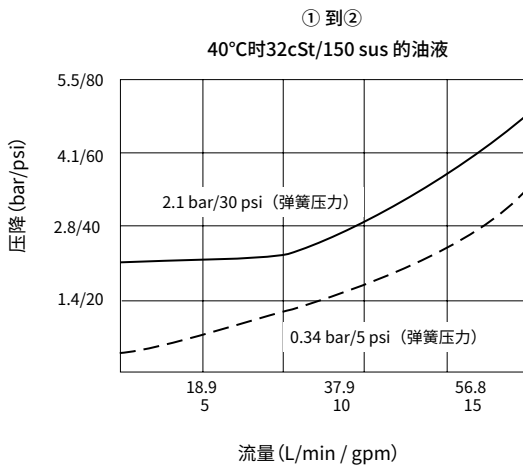
标准阀块：

阳极氧化高强度铝合金，额定压力达 240 bar；提供球墨铸铁和钢制阀块；尺寸可能有所不同，请咨询工厂。

技术参数

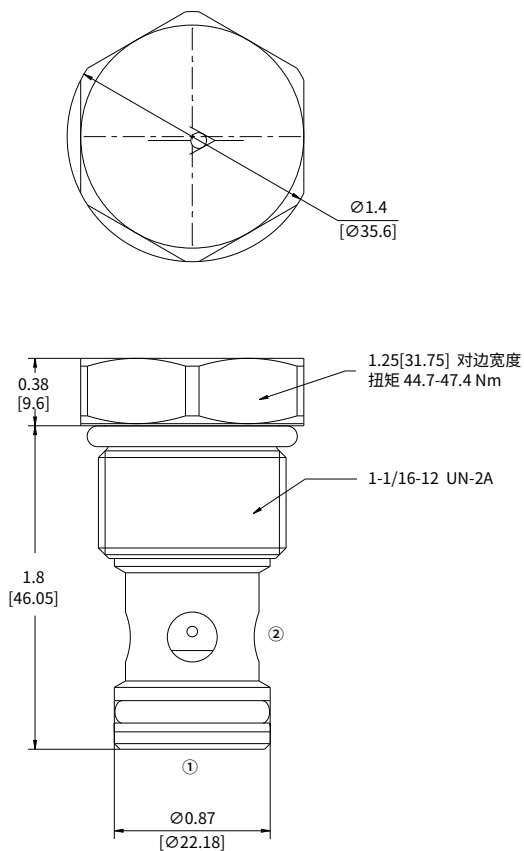
额定压力	240 bar (3500 psi)
最大流量	94.6L/min (25 gpm)
开启压力定义	当流量达到 16.4 mL/min 时, ① 处的压力测量值 bar
标准开启压力	0.34 bar、1.7 bar
插孔规格	VC12-2 (详见技术参考资料)
内泄漏	≤ 0.25 mL/min (5 滴 /min) @ 240 bar
工作介质	矿物油或具有润滑作用的合成油
粘度范围	7.4 至 420 mm ² /s
温度范围	-40 至 100 °C (丁腈橡胶密封) -26 至 204 °C (氟橡胶密封)
油液污染度	最低污染度等级 ISO4406 20/18/14 级, 为延长使用寿命推荐 17/15/13 级

性能曲线 (仅指插件)



外形尺寸

(单位: mm)



英寸
[毫米]