



4.9

35R10-26 型

溢流阀

最大压力 (bar)	240
最大流量 (L/min)	113.6

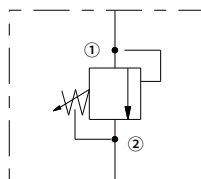
特点

- 调节装置不会旋出阀体
- 可选压力范围可达 240 bar
- 快速、平滑响应压力变化
- 行业通用阀孔
- 部件经硬化处理，更耐用

目录

描述	02
工作原理	02
型号说明	02
材料	02
技术参数	03
性能曲线	03
外形尺寸	04

机能符号



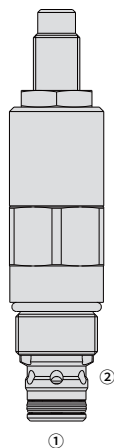
描述

螺纹插装式，二级先导型，滑阀式溢流阀，作为压力限制装置用于较苛刻的液压回路，要求快速响应和低滞后。

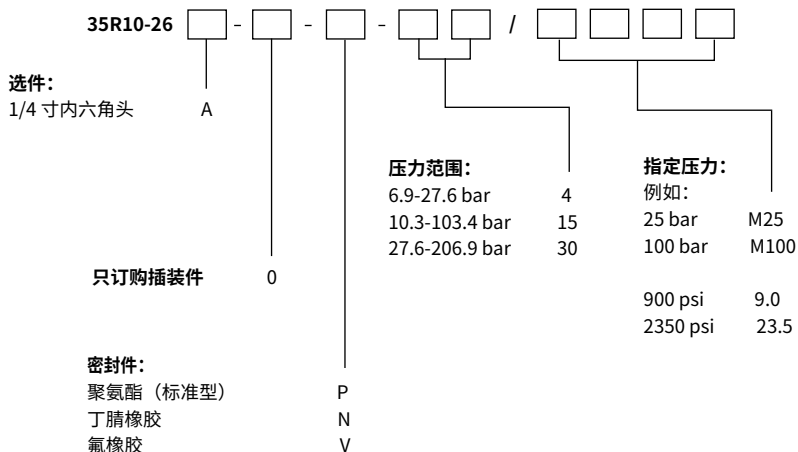
工作原理

35R10-26 型，常态下 ① 流向 ② 封闭，直到 ① 处受到足够的液压力使先导阀开启，再推动主阀芯（第二级）移动，使油液从 ① 流向 ②。该阀快速响应液压回路的负载变化。

注：35R10-26 型不能用作交叉溢流阀。



型号说明



材料

插件：

重量：0.25 千克；钢制，工作面经硬化处理，外表面镀锌；聚氨酯（标准型）。

标准阀块：

阳极氧化高强度铝合金，额定压力达 240 bar；提供球墨铸铁和钢制阀块；尺寸可能有所不同，请咨询工厂。

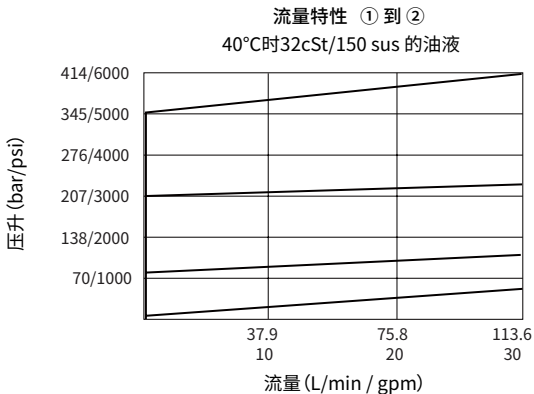
技术参数

最大压力	240 bar (3500 psi)
最大流量	113.6 L/min (30 gpm)
泄漏量	≤ 115 ml/min @ 开启压力的 85%
开启压力	当流量达到 7.6 L/min 时的压力测量值 bar
闭合压力	开启压力的 90%
标准弹簧压力范围	见下表“弹簧代码”
插孔规格	VC10-2 (详见技术参考资料)
工作介质	矿物油或具有润滑作用的合成油
粘度范围	7.4 至 420 mm ² /s
温度范围	-54 至 107 °C (聚氨酯密封)
	-40 至 100 °C (丁腈橡胶密封)
	-26 至 204 °C (氟橡胶密封)
油液污染度	最低污染度等级 ISO4406 18/16/13 级, 为延长使用寿命推荐 15/13/11 级

弹簧代码	工厂标称额定值
4	6.9-27.6 bar (100-400 psi)
15	10.3-103.4 bar (150-1500 psi)
30	27.6-206.9 bar (400-3000 psi)

* 由于制造公差，阀的调整可能略低或略高于上表列出标称值。

性能曲线 (仅指插件)



外形尺寸

