



1.7

# HVSM25(WL)

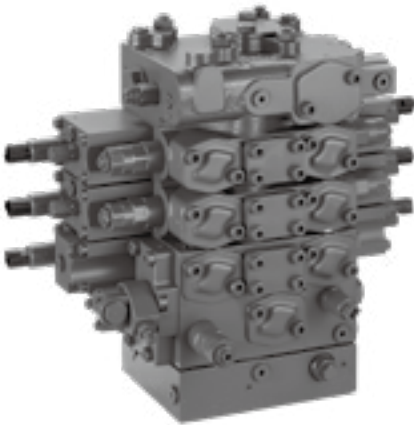
## 流量共享多路控制阀

HVSM25(WL):

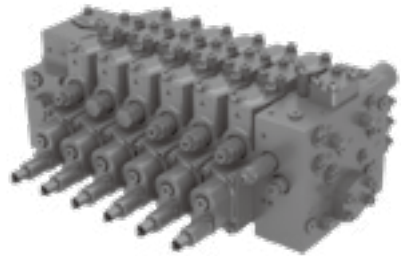
通径	28
额定压力 (bar)	350
额定流量 (L/min)	400

优势:

- 效率高
- 体积小, 重量轻
- 精确的流量分配
- 压损低, 节省油耗
- 舒适的操纵性



HVSM25WL



HVSM25

## 目录

	页码
特点	03
剖面图	04
技术参数	05
订货型号	06
订货示例	07
原理图	08
进油联部装	09
中间联部装——液控	09
中间联部装——电液控制	10
尾联部装	10
尾联选项	11
阀芯类型	11
外形尺寸	12
油口连接	13

## 特点

### 1. 系统:

与负载压力无关的流量分配

开中心，用于定量泵系统

闭中心，用于变量泵系统

- 负载保持功能
- 再生功能
- 优先功能
- 较低的控制压力， $\Delta P=15\text{bar}$
- 每联的动作优先顺序可调
- 液控、电液控制

### 2. 结构

- 片式结构多路阀
- 中间联 Max. 8 联

### 3. 压力

- 一次和二次安全阀
- LS 溢流节流阀

### 4. 流量

- 负载压力补偿
- 重复精度高
- 滞环小

### 5. 应用



水平定向钻



起重机

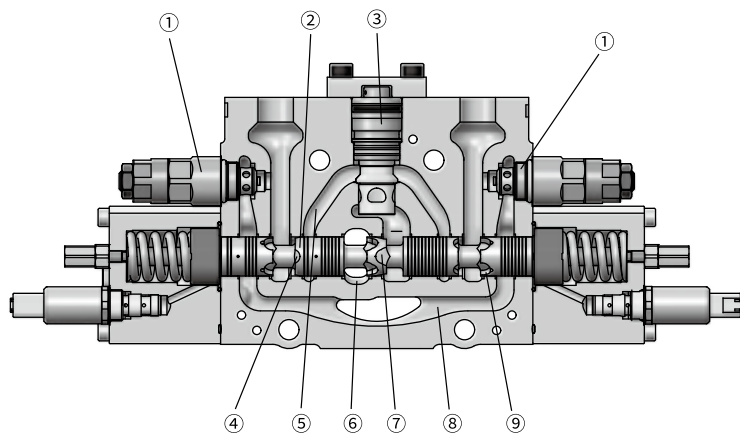


挖掘装载机



轮式装载机

## 剖面图



- |                      |          |
|----------------------|----------|
| 1. 端口安全补油阀           | 6. 进油口   |
| 2. 主阀芯               | 7. 节流控制  |
| 3. 压力补偿阀             | 8. 回油口   |
| 4. 进油节流槽 (M/I → A/B) | 9. 回油节流槽 |
| 5. 进油桥路              |          |

## 技术参数

### 通用

结构	片式结构	
油口连接类型	BSP 管螺纹 (JIS B2351-1)	
重量 (kg)		规格
		25
	进油联	21
	中间联 - 液控	18.1
	中间联 - 电液	19

### 液压

通径		28
额定流量	Q (L/min)	400
最大操纵压力	P/LS (bar)	320
	A/B (bar)	350
	T (bar)	30
	TS (bar)	小于 2
先导压力	a/b (bar)	小于 35
先导压力控制范围		8 至 22 bar

### 使用环境

液压油	(HL, HLP) 按 DIN51 524 标准; 液压油液 HEES(合成醇) 按 VDMA24568 标准
液压油液温度范围 (°C)	-20 ~ +90
黏度范围 $\nu$ (mm <sup>2</sup> /s)	10 ~ 380
液压油的最大允许污染度、 符合 ISO 4406(c) 的清洁度等级	等级 20/18/15, 建议使用滤芯过滤比 $\beta_{10} \geq 75$ 的过滤器

(若使用时超过表中规定参数, 请向我公司咨询)

## 订货型号



① 结构形式	HVSM25 (通用)	片式结构, 阀后补偿
	HVSM25WL (装载机专用)	片式结构, 阀后补偿
② 中间联联数	06	
③ 回路形式	C	闭中心, 用于变量泵系统
	O	开中心, 用于定量泵系统
④ 主安全阀	无	无主安全阀
	P...	带主安全阀, 安全阀设定压力用三位数字表示
⑤ LS 溢流阀	S...	带 LS 溢流阀, 溢流阀设定压力用三位数字表示
⑥ 阀芯机能符号	E	请参阅, 第“11/14”页
	J	请参阅, 第“11/14”页
⑦ 'A/B' 口流量	... ..	'A/B' 口流量用三位数字表示
⑧ 控制方式	H	液压先导控制
	W21	电液比例控制 24V
	W23	电液比例控制 12V
	W41	电液开关控制 24V
	W43	电液开关控制 12V
⑨ 端口安全阀	无	无端口安全阀
	G...	G320G320, 压力值用三位数字表示
	Q	安全阀螺堵(可补装安全阀)
⑩ 先导压力控制	X	内部先导供油
	Y	外部先导供油
⑪ 油口连接类型	E	英制 BSP 管螺纹 (JIS B2351-1)
	M	其他螺纹油口形式请联系我们
⑫ 设计系列号	001	

## 订货示例

### 示例：

- 泵流量  $Q_{max}=380L/min$
- 2 个执行机构
- 液控 + 电液比例控制

基本型号 ———— 

HVSM25	-02
--------	-----

进油联 ———— 

C	P300	S280
---	------	------

- 闭中心，用于变量泵负载敏感液压系统
- 带泵主安全阀，压力设定 300bar
- 带 LS 溢流阀，压力设定 280bar

### 中间联

第一联 ———— 

E	200-200	H	G220	G200
---	---------	---	------	------

- 阀芯机能：‘E’
- ‘A/B’ 口流量：200L/min
- 控制方式 ‘H’：液压先导控制
- 带端口安全阀：A 口：220bar，B 口：200bar
- 阀芯机能：‘J’
- ‘A/B’ 油口：A-200L/min；B-180L/min
- 控制方式 ‘W21’：电液比例控制，电压 24V
- 端口安全阀螺堵

第二联 ———— 

J	200-180	W21	Q
---	---------	-----	---

尾联 ———— 

X
---

内部先导供油

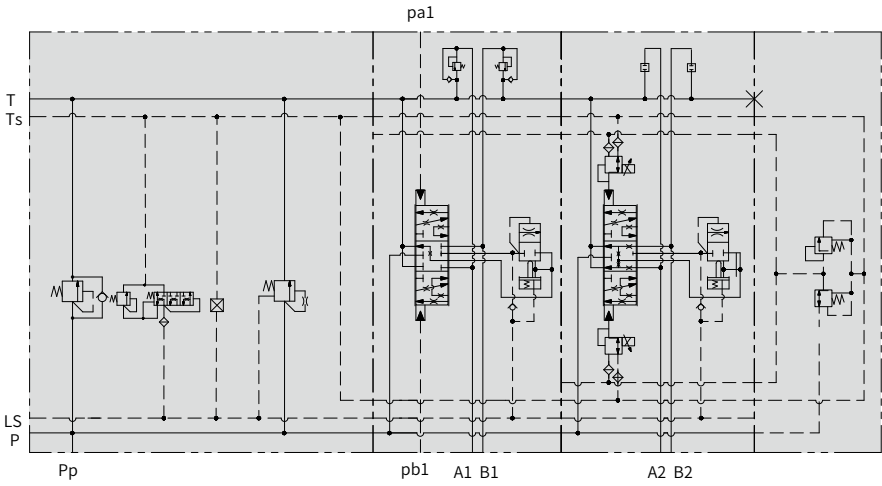
附加 ———— 

E001
------

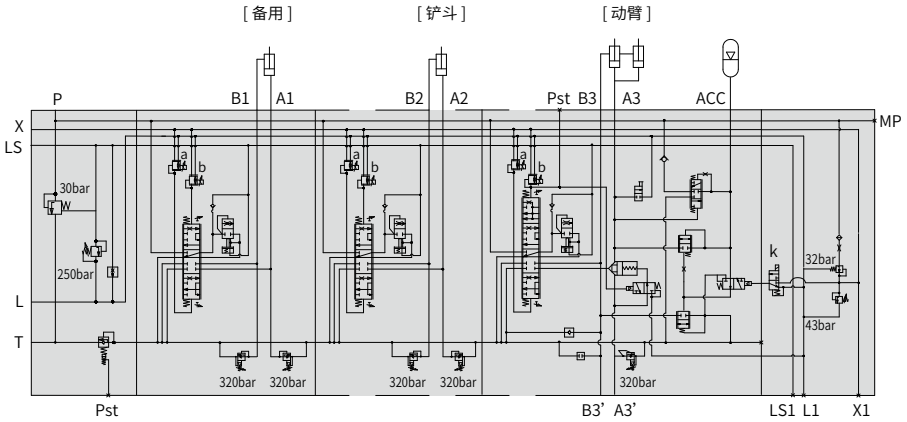
英制 BSP 管螺纹 (JIS B2351-1)

## 原理图

## ·通用

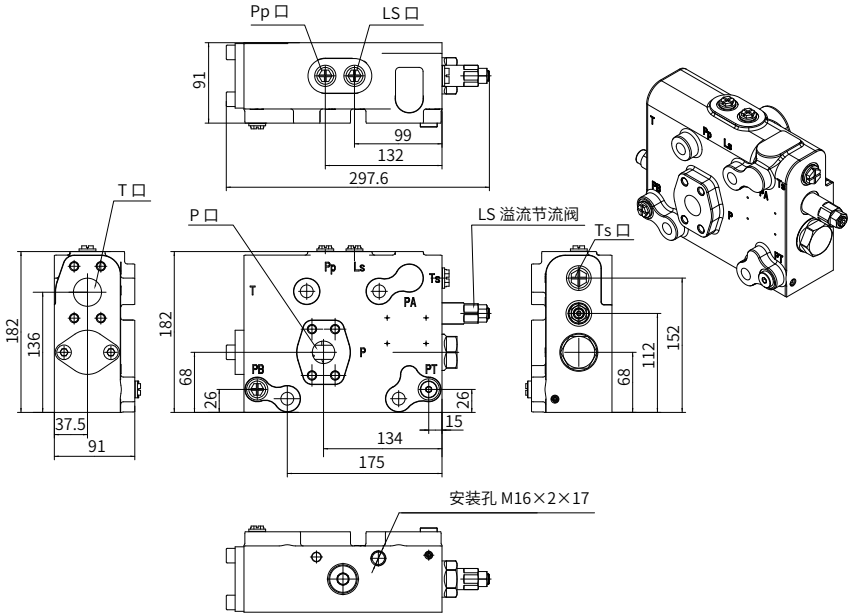


## ·装载机专用

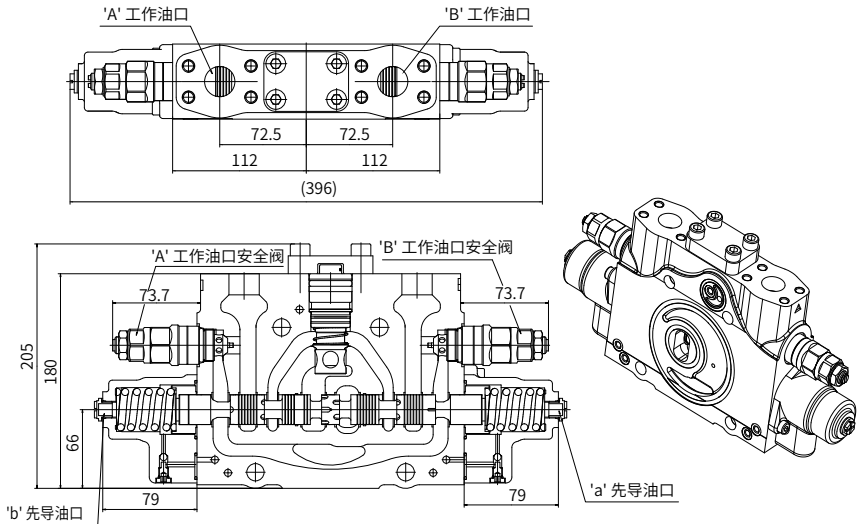




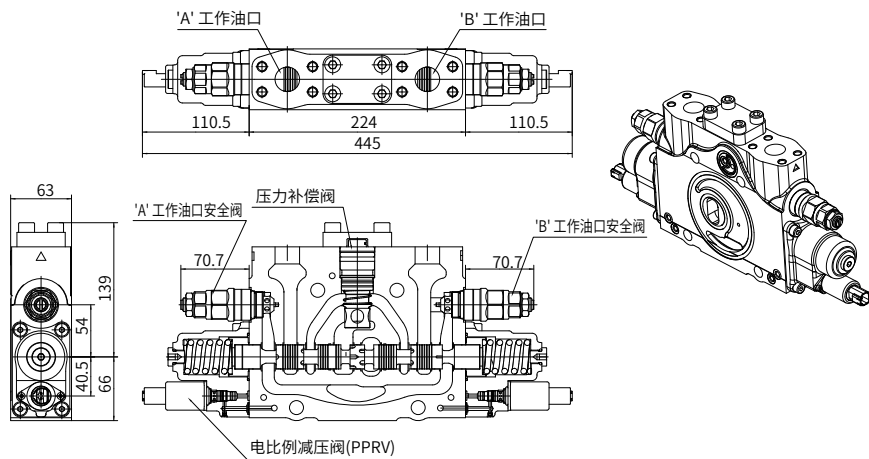
### 进油联部装



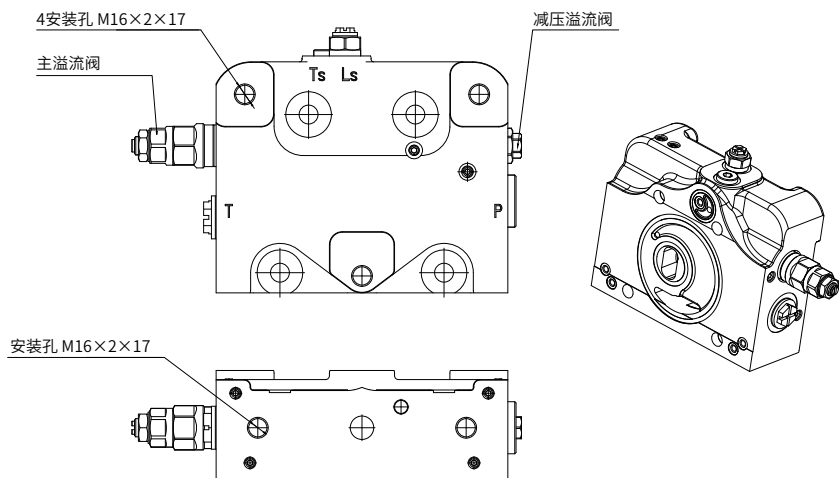
### 中间联部装——液控



## 中间联部装——电液控制



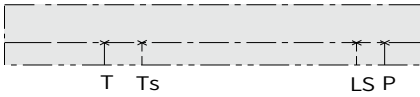
## 尾联部装



## 尾联选项

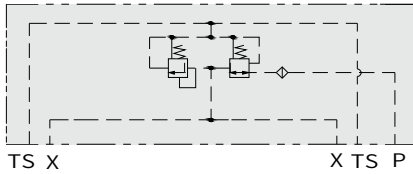
### ‘Y’ 型：外部先导供油

- 需要外部控制油油源；最大 35bar.



### ‘X’ 型：内部先导供油

- 先导控制压力油由进口口压力油经过尾联减压阀得到，30bar.

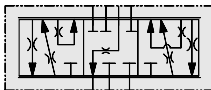


## 阀芯类型

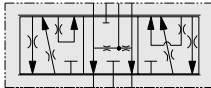
阀芯类型

阀芯类型中位机能

E



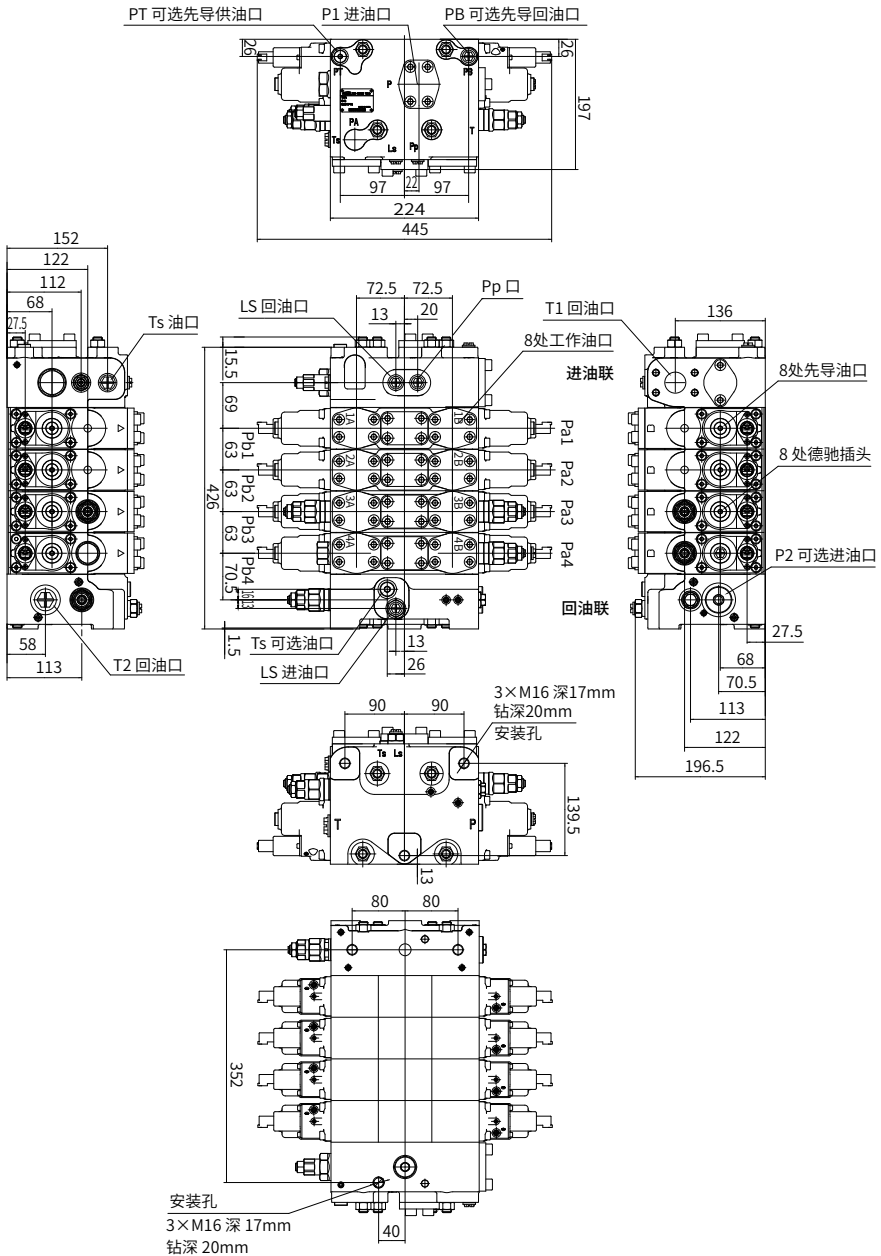
J



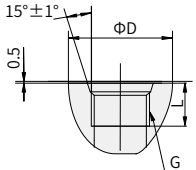
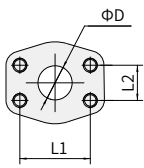
备注：

具体阀芯流量参数，  
请咨询公司销售技术。

## 外形尺寸



### 油口连接尺寸

		油口 JIS B2351-1		螺纹	ΦD	L
	T2	回油口	G3/4	45	20	
	Ts	回油口	G3/8	28	12	
	a/b 口 LS 口 Pp, Px Pc1, Pc2 PA 口 PB 口 PT 口	先导油口 负荷传感油口 Pp 油口、Px 油口 Pc1、Pc2 油口 PA 油口 PB 油口 PT 油口	G1/4	24	12	
	油口 SAE J518		法兰安装尺寸	ΦD	L1	L2
	A/B 口 P1(P2)	工作油口 进油口	1"	25.4	52.4	26.2
	T1	回油口	1-1/4	31.8	58.7	30.2

01

**中国**

+86 400 101 8889

**美国**

+01 630 995 3674

**德国**

+49 (30) 72088-0

**日本**

+81 03 6809 1696



© 未经恒立液压公司授权，此宣传册任何部分不得以任何方式翻版、编辑、复制及使用电子方式进行传播。由于产品一直在不断开发创新中，本宣传册中信息不针对特定行业的特殊条件或适用性，对于因此而产生的任何不完整或不准确描述，恒立液压不承担责任。