



2.22

30SD10-25 型 电磁换向阀

额定压力 (bar)	207
最大流量 (L/min)	油口①流入量: 18.9 油口②流入量: 22.7

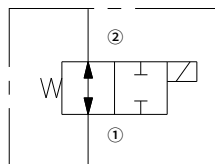
特点

- 额定线圈适合连续工作
- 可以对两个油口完全加压
- 高效湿式衔铁结构
- 插件电压可互换
- 可选 IP69K 防水 E 型线圈
- 行业通用阀孔
- 部件经硬化处理, 更耐用

目录

描述	02
工作原理	02
型号说明	02
材料	02
技术参数	03
性能曲线	03
外形尺寸	04

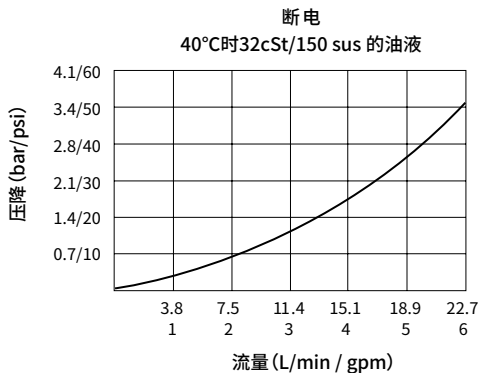
机能符号



技术参数

额定压力	207 bar (3000 psi)	
耐压	350 bar (5075 psi)	
最大流量	油口①流入量: 18.9 L/min (5 gpm) 油口②流入量: 22.7 L/min (6 gpm)	
内泄漏	≤ 82 mL/min @207 bar	
线圈额定负载	可在 85% 至 115% 的额定电压范围内连续工作	
响应时间	在电压为 100%、流量为额定值的 80% 时, 首次指示状态变化的时间: 通电 60 msec. ; 断电 60 msec.	
20°C时线圈	E 型线圈	12VDC 时为 1.7 A; 24VDC 时为 0.85 A
初始电流	D 型线圈	12VDC 时为 1.67 A; 24VDC 时为 0.83 A
最小吸合电压	207 bar 时为额定电压的 85%	
插孔规格	VC10-2 (详见技术参考资料)	
工作介质	矿物油或具有润滑作用的合成油	
粘度范围	7.4 至 420 mm ² /s	
温度范围	-40 至 100 °C (丁腈橡胶密封)	
	-54 至 107 °C (聚氨酯密封)	
	-26 至 204 °C (氟橡胶密封)	
油液污染度	最低污染度等级 ISO4406 20/18/14 级, 为延长使用寿命推荐 17/15/13 级	

性能曲线 (仅指插件)



外形尺寸

(单位: mm)

