



2.26

30SD10-40 型 电磁换向阀

额定压力 (bar)	207
最大流量 (L/min)	23

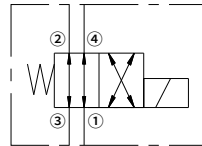
特点

- 额定线圈适合连续工作
- 插件电压可互换
- 可选 IP69K 防水 E 型线圈
- 高效湿式衔铁结构
- 行业通用阀孔
- 部件经硬化处理，更耐用

目录

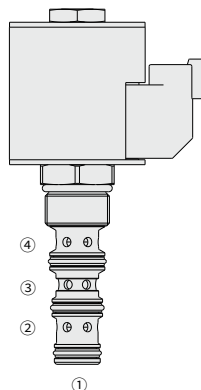
描述	02
工作原理	02
型号说明	02
材料	02
技术参数	03
性能曲线	03
外形尺寸	04

机能符号



描述

电磁驱动、2位4通、直动阀芯式、液压螺纹插装阀。



工作原理

断电时，允许油液从③流向②，以及从④流向①。

通电后，阀芯移动，从而接通③流向④和②流向①。

所有端口在过渡位互通。

型号说明

30SD10-40		-	-	-	-	-	-	-	-
选件:	无	空白	0						
只订购插装件									
密封材料:	聚氨酯 (标准型)	丁腈橡胶	氟橡胶	P	N	V			
标准线圈电压:	无线圈	10VDC	12VDC	20VDC	24VDC				
E 型线圈终端 (VDC):	00 Amp Junior Timer (符合 IP67 标准)	10	12 Deutsch DT04-2P (符合 IP69K 标准)	20	24 DIN 43650 (符合 IP65 标准)				
D 型线圈终端 (VDC):	双扁形接头 (符合 SAE J858a, IP65 标准)								DS
									EJ
									ER
									EG

材料

插件:

重量: 0.18 千克; 钢制, 工作面经硬化处理, 外表面镀锌; 聚氨酯 (标准型)。

标准阀块:

阳极氧化高强度铝合金, 额定压力达 240 bar; 提供球墨铸铁和钢制阀块;

尺寸可能有所不同, 请咨询工厂。

标准线圈: 请咨询工厂。

E 型线圈:

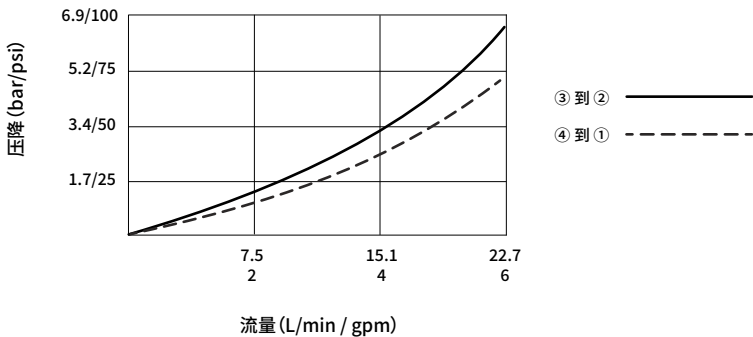
重量: 0.41 千克; 坚固金属外壳全封装, 符合 IP69K 防护标准, 配德驰插口。

技术参数

额定压力	207 bar (3000 psi)	
最大流量	23 L/min (6 gpm)	
内泄漏	≤ 82 mL/min@207 bar	
线圈额定负载	可在 85% 至 115% 的额定电压范围内连续工作	
20°C时线圈 初始电流	E 型线圈	12VDC 时为 1.7 A; 24VDC 时为 0.85 A
	D 型线圈	12VDC 时为 1.67 A; 24VDC 时为 0.83 A
最小吸合电压	207 bar 时为额定电压的 85%	
插孔规格	VC10-4 (详见技术参考资料)	
工作介质	矿物油或具有润滑作用的合成油	
粘度范围	7.4 至 420 mm ² /s	
温度范围	-54 至 107 °C (聚氨酯密封)	
	-40 至 100 °C (丁腈橡胶密封)	
	-26 至 204 °C (氟橡胶密封)	
油液污染度	最低污染度等级 ISO4406 20/18/14 级, 为延长使用寿命推荐 17/15/13 级	

性能曲线 (仅指插件)

40°C时32cSt/150 sus 的油液



外形尺寸

(单位: mm)

