



# 35SD10-20 型 电磁换向阀

2.17

额定压力 (bar)	241
最大流量 (L/min)	56.8 (详见性能参数)

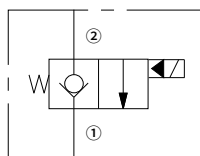
## 特点

- 额定线圈适合连续工作
- 插件电压可互换
- 可选 IP69K 防水 E 型线圈
- 高效湿式衔铁结构
- 行业通用阀孔
- 部件经硬化处理，耐用且低泄漏

## 目录

描述	02
工作原理	02
型号说明	02
材料	02
技术参数	03
性能曲线	03
外形尺寸	04

## 机能符号



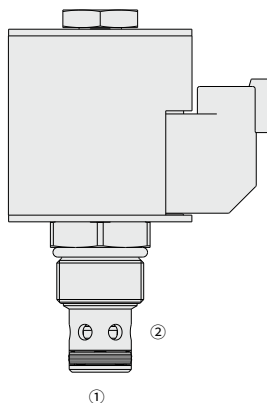
## 描述

电磁驱动、2 通常闭、导控座阀式、液压螺纹插装阀，在要求内部低泄漏的应用中作为负载保持阀或截止阀。

## 工作原理

断电时，该阀作为单向阀，允许油液从 ① 流向 ②，同时截止油液反向流动。

通电后，插装阀的阀芯移动，从而接通 ② 流向 ①。在此工况下，油液从 ① 流向 ② 的流动将受到巨大限制。



## 型号说明

35SD10-20	-	-	-	-	-	-	-	-	-							
选件:	空白	0	N	P	V	标准线圈电压:	00	10	12	20	24	E 型线圈终端 (VDC):	EJ	ER	EG	DS
无						无线圈						Amp Junior Timer				
只订购插装件						10VDC						(符合 IP67 标准)				
密封材料:						12VDC						Deutsch DT04-2P				
丁腈橡胶 (标准型)						20VDC						(符合 IP69K 标准)				
聚氨酯						24VDC						DIN 43650				
氟橡胶												(符合 IP65 标准)				
												D 型线圈终端 (VDC):				
												双扁形接头				
												(符合 SAE J858a, IP65 标准)				

## 材料

### 插件:

重量: 0.16 千克; 钢制, 工作面经硬化处理, 外表面镀锌; 丁腈橡胶 (标准型)。

### 标准阀块:

阳极氧化高强度铝合金, 额定压力达 240 bar; 提供球墨铸铁和钢制阀块; 尺寸可能有所不同, 请咨询工厂。

标准线圈: 请咨询工厂。

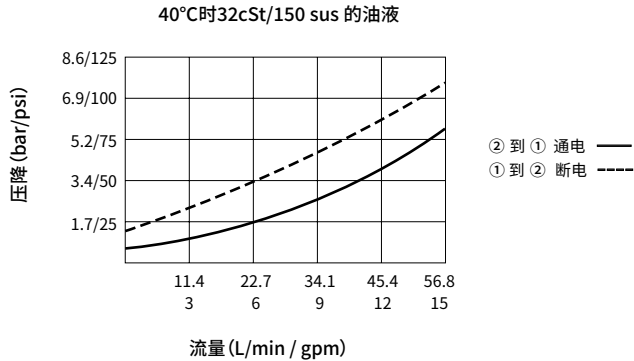
### E 型线圈:

重量: 0.41 千克; 坚固金属外壳全封装, 符合 IP69K 防护标准, 配德驰插口。

## 技术参数

额定压力	241 bar (3500 psi)	
最大流量	56.8 L/min (15 gpm) / 详见性能曲线	
内泄漏	≤ 0.15 mL/min (3 滴 /min) @241 bar	
线圈额定负载	可在 85% 至 115% 的额定电压范围内连续工作	
20°C时线圈 初始电流	E 型线圈	12VDC 时为 1.7 A; 24VDC 时为 0.85 A
	D 型线圈	12VDC 时为 1.67 A; 24VDC 时为 0.83 A
最小吸合电压	241 bar 时为额定电压的 85%	
插孔规格	VC10-2 (详见技术参考资料)	
工作介质	矿物油或具有润滑作用的合成油	
粘度范围	7.4 至 420 mm <sup>2</sup> /s	
温度范围	-40 至 100 °C (丁腈橡胶密封)	
	-54 至 107 °C (聚氨酯密封)	
	-26 至 204 °C (氟橡胶密封)	
油液污染度	最低污染度等级 ISO4406 18/16/13 级, 为延长使用寿命推荐 15/13/11 级	

## 性能曲线 (仅指插件)



## 外形尺寸

(单位: mm)

