



2.19

# 50SD10-22 型 电磁换向阀

|              |      |
|--------------|------|
| 额定压力 (bar)   | 350  |
| 最大流量 (L/min) | 75.7 |

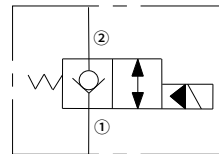
## 特点

- 额定线圈适合连续工作
- 插件电压可互换
- 可选 IP69K 防水 E 型线圈
- 行业通用阀孔
- 部件经硬化处理，耐用且低泄漏

## 目录

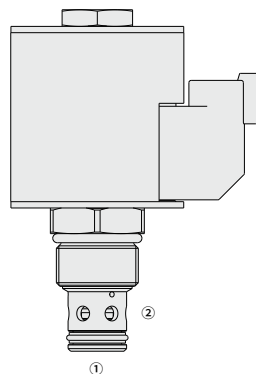
|      |    |
|------|----|
| 描述   | 02 |
| 工作原理 | 02 |
| 型号说明 | 02 |
| 材料   | 02 |
| 技术参数 | 03 |
| 性能曲线 | 03 |
| 外形尺寸 | 04 |

## 机能符号



## 描述

电磁驱动、2 通、常闭、座阀式、液压螺纹插装阀，用于低泄漏截止和负载保持应用。

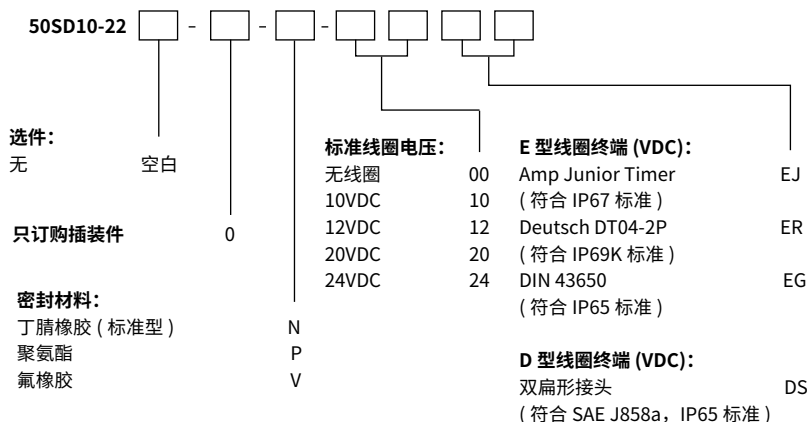


## 工作原理

断电时，50SD10-22 用作单向阀，允许油液从① 流向②，同时截止油液从②流向①。

通电后，阀芯提升，从而打开从② 流向 ① 的油液通道。在此模式下，还允许油液从① 流向 ②。

## 型号说明



## 材料

### 插件:

重量: 0.17 千克; 钢制, 工作面经硬化处理, 外表面镀锌; 丁腈橡胶 (标准型)。

### 标准阀块:

阳极氧化高强度铝合金, 额定压力达 240 bar; 提供球墨铸铁和钢制阀块; 尺寸可能有所不同, 请咨询工厂。

**标准线圈:** 请咨询工厂。

### E 型线圈:

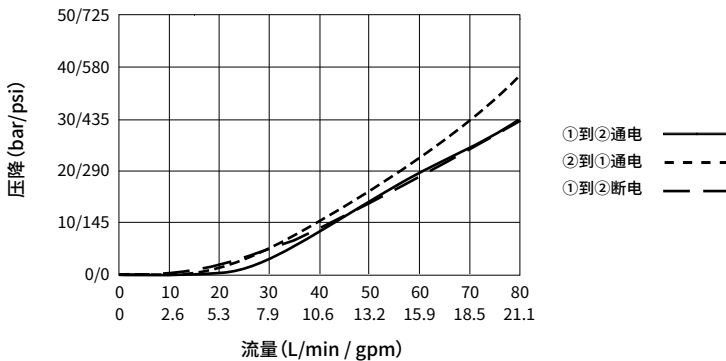
重量: 0.41 千克; 坚固金属外壳全封装, 符合 IP69K 防护标准, 配德驰插口。

## 技术参数

|         |                                                  |                                  |
|---------|--------------------------------------------------|----------------------------------|
| 额定压力    | 350 bar (5075 psi)                               |                                  |
| 耐压      | 525 bar (7612 psi)                               |                                  |
| 最大流量    | 75.7 L/min (20 gpm)                              |                                  |
| 内泄漏     | ≤ 0.15 mL/min (3 滴 /min) @350 bar                |                                  |
| 线圈额定负载  | 可在 85% 至 115% 的额定电压范围内连续工作                       |                                  |
| 20°C时线圈 | E 型线圈                                            | 12VDC 时为 1.7 A; 24VDC 时为 0.85 A  |
| 初始电流    | D 型线圈                                            | 12VDC 时为 1.67 A; 24VDC 时为 0.83 A |
| 最小吸合电压  | 350 bar 时为额定电压的 85%                              |                                  |
| 插孔规格    | VC10-2 (详见技术参考资料)                                |                                  |
| 工作介质    | 矿物油或具有润滑作用的合成油                                   |                                  |
| 粘度范围    | 7.4 至 420 mm <sup>2</sup> /s                     |                                  |
| 温度范围    | -40 至 100 °C (丁腈橡胶密封)                            |                                  |
|         | -54 至 107 °C (聚氨酯密封)                             |                                  |
|         | -26 至 204 °C (氟橡胶密封)                             |                                  |
| 油液污染度   | 最低污染度等级 ISO4406 18/16/13 级, 为延长使用寿命推荐 15/13/11 级 |                                  |

## 性能曲线 (仅指插件)

40°C时32cSt/150 sus 的油液



## 外形尺寸

(单位: mm)

