



1.17

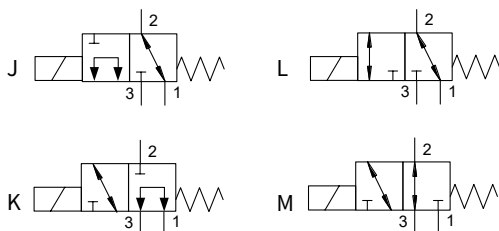
# SDCV-05 型 电磁开关阀

通径	05
额定压力 (bar)	60
额定流量 (L/min)	15

## 目录

描述	02
工作原理	02
特点	02
型号说明	02
技术参数	03
性能曲线	04
外形尺寸	05
插孔尺寸	06

## 机能符号



(若需其他规格, 请向我公司咨询)

## 描述

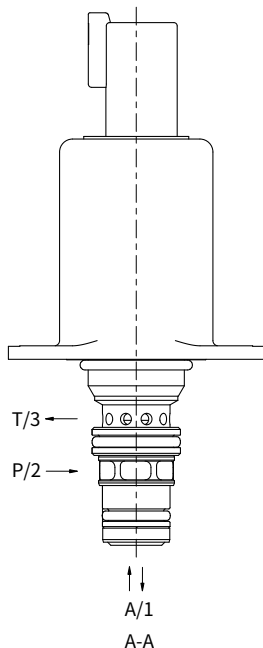
直动式控制，插装式结构，适用于行走机械的特殊设计。

## 工作原理

SDCV-05 型电磁开关阀是由电磁铁操作的换向滑阀，用以控制油液的开闭和流动方向。

电磁开关阀工作时由外部电源向电磁线圈通电，湿式电磁铁产生一定的推力，该推力通过推杆推动阀芯实现换向，以达到控制油液流向的目的。

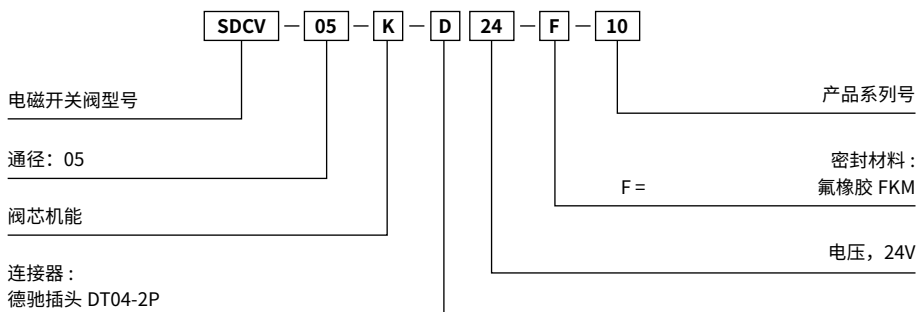
当电磁铁断电时，阀芯被复位弹簧推向初始位置。



## 特点

- 响应迅速
- 尺寸紧凑
- 湿式直流电磁铁

## 订购型号



## 技术参数

### 通用

重量	0.235Kg
安装方式	任选，建议垂直安装，连接器插头向下
MTTF <sub>d</sub> 值	150 年
环境温度	-30~80°C

### 液 压

最大供油压力	$P_p = 60\text{bar}$
最大背压	$P_r = 30\text{bar}$
油液污染度	油液最高污染等级按 NAS1638 9 级和 ISO4406 20/18/15 级
工作介质	符合 DIN 51524 标准矿物油
工作介质温度范围	-30~105°C
泄漏量	< 100mL/min (失电)
	< 100mL/min (得电)
过滤精度	140 $\mu\text{m}$ (P 口)

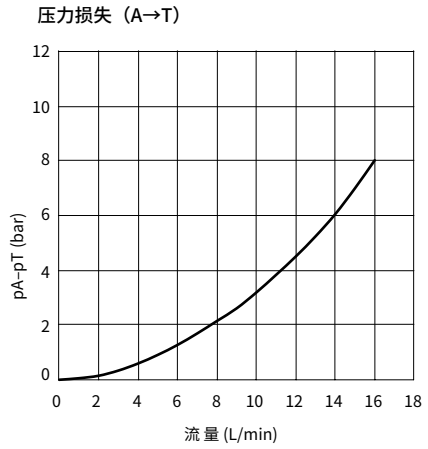
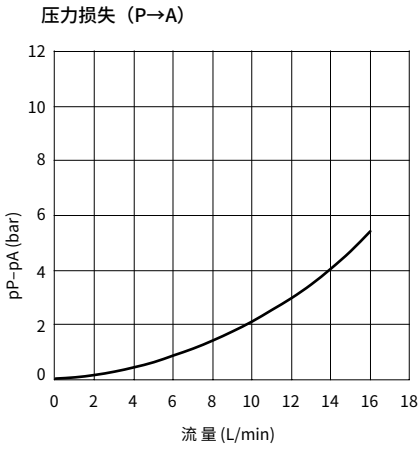
### 电 气

工作电压 (放大器)	24 V
线圈电阻 (20°C)	34 $\Omega$
连接器形式	DT04-2P Deusch (德驰)
防护等级	IP6K6/IPX9K
响应时间	换向时间 <40ms
	复位时间 <40ms

## 特性曲线 (在使用 HLP46, T=50°C)

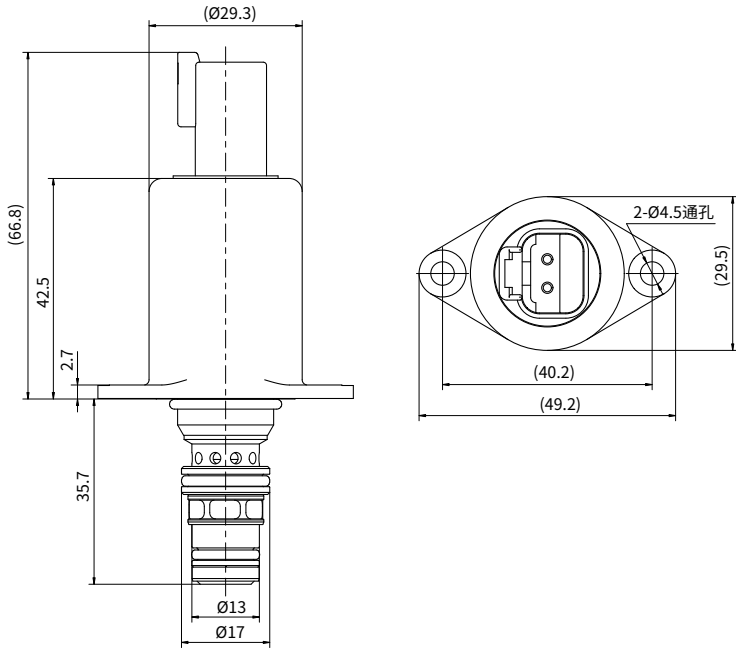
### · 流量特性曲线

01

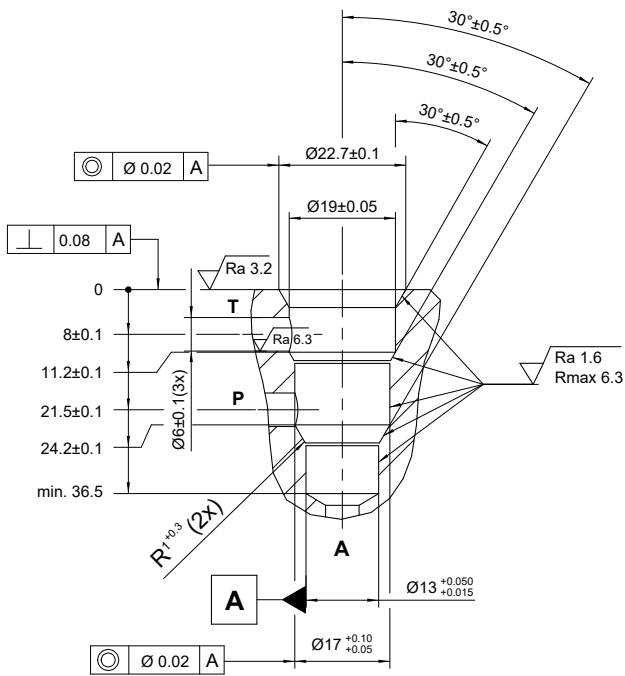


## 外形尺寸

(单位 mm)



# 插孔尺寸



## 2

# 比例电磁阀

## 目录

页码

2.1	HLTS58-20 型比例电磁阀	079-084
2.2	HLTS58-21F 型反比例电磁阀	085-090
2.3	PPRV-04 型电比例减压阀	091-096
2.4	PPRV-05 型电比例减压阀	097-102

